



CITTA' DI TRICASE

Provincia di Lecce
Legge n.133 del 06 agosto 2008
D.P.R. 07 settembre 2010 n.160 e ss.mm.ii.

PROGETTO

Realizzazione ampliamento Ospedale Card. G. Panico sito alla
via Pio X, via Ludovico Ariosto e via Giovanni XXIII.
Foglio 23 particella 56



Proprietà:
PIA FONDAZIONE DI CULTO E RELIGIONE CARD.G. PANICO
Azienda Ospedaliera
con sede in TRICASE (Lecce) - c.f.: 90005120754

Tavola n.
B2.3 STRALCIO PROGRAMMA DI FABBRICAZIONE
attuale e in variante

Rappresentante Legale
Dott.ssa Suor Margherita BRAMATO

PROGETTISTA
Ing. Antonio Giuseppe COPPOLA
iscritto all'Albo degli Ingegneri della Provincia di Lecce al n.864

2025

- A** ZONA STORICO-AMBIENTALE
- A** AMBIENTALE (RISERVE E AGRICOLTURA)
- B** ZONE ESISTENTI E DI COMPLETAMEN.
- C-C** DI ESPANSIONE
- C-C**
- D** ZONA INDUSTRIALE E ARTIGIANALE
- E** AGRICOLA
- F** PER ATTREZZATURE SPECIALI

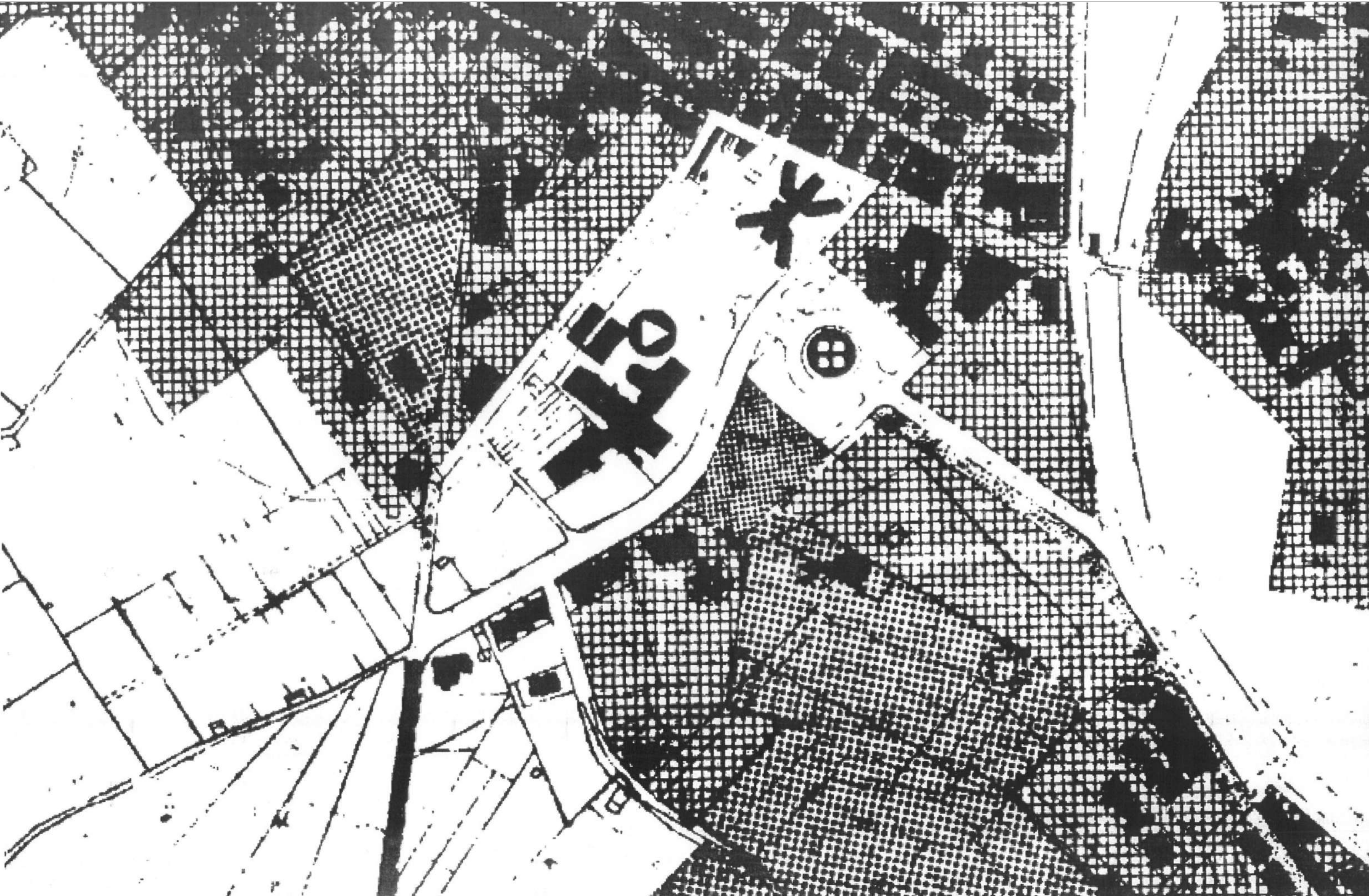
- ZONA DI RISPETTO MONUMENTALE
- VERDE DI RISPETTO
- VINCOLO CIMITERIALE
- LIMITE TERRITORIO COMUNALE

- RETE VIARIA ESISTENTE
- ARTERIE GRANDE TRAFFICO ESISTENTI
- RETE VIARIA LOCALE IPOTIZZATA
- SUPERSTRAD E IPOTIZZATE

ATTREZZATURE ESISTENTI

- SCUOLA MATERNA
- ELEMENTARE
- CHIESA
- COMUNE
- PARCO
- IMPIANTO SPORTIVO
- CIMITERO
- LICEO
- SCUOLA MEDIA
- IS. AGRARIO
- OSPEDALE
- DEP. ALTIMETRICA
- CASTELLO
- PARCHEGGIO

- NUOVO PRONTO SOCCORSO
- PIASTRA - AREE CALME



STRALCIO PROGRAMMA DI FABBRICAZIONE scala 1:2000



STRALCIO PROGRAMMA DI FABBRICAZIONE con inserimento variante "ZONA OSPEDALIERA"